



Druckdatenspezifikationen A4 auf A5 gefaltet

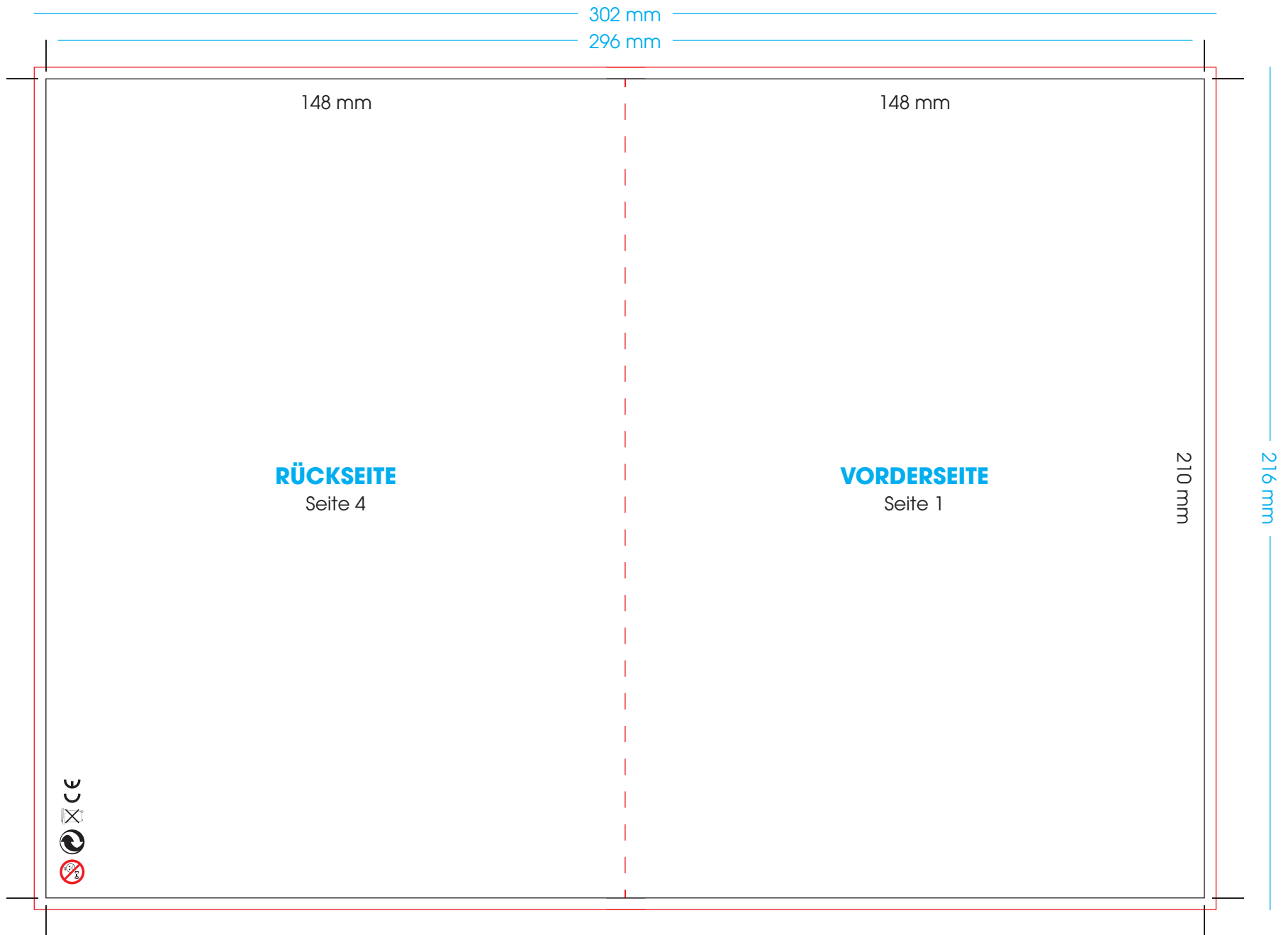
Format: 148 x 210 mm

Bitte als A4-Querformat in verteilter Form anliefern, siehe Seiten 2 und 3 dieser PDF-Datei.

- Anlieferung als hochauflösende PDF-Datei (pdf/x-1a-2001)
- Die PDF-Datei besteht aus 2 Seiten (siehe Seiten 2 und 3 dieser PDF-Datei)
- Geben Sie 3 mm Überlappung an und Schnittmarken mit dem richtigen Format zum Schneiden.
- Fotos mindestens 300 dpi, CMYK.
- Konvertieren Sie Text in Konturen, um Fonts-Probleme auszuschließen.
- Konvertieren Sie alle Pantone-Farben nach CMYK.
- **Hinweis:** Auf der Innenseite der Karte ist eine Mitte mit insgesamt 6 mm von wichtigen Texten freizuhalten. Dies hängt mit der Platzierung des Soundmoduls zusammen.
- Liefern Sie Ton-/Musikfragmente im MP3- oder WAV-Dateiformat an.

Format incl.
Beschnittzugabe:
302 x 216 mm

Endgültiges Format:
296 x 210 mm



Format incl.
Beschnittzugabe:
302 x 216 mm

Endgültiges Format:
296 x 210 mm



Hinweis:
Auf der Innenseite der Karte ist eine Mitte mit insgesamt 6 mm von wichtigen Texten freizuhalten. Dies hängt mit der Platzierung des Soundmoduls zusammen. Bild-/Fotomaterial kann durchgängig im Hintergrund gedruckt werden.

